

# MĚSTSKÝ ÚŘAD LOVOSICE

## odbor dopravy a silničního hospodářství

Školní 407/2, 410 30 Lovosice

Naše značka: MULO 10914/2022  
Č. j.: ODSH 21072/2022  
Vyřizuje: Ladislav Horváth  
Tel/fax.: 416 571 256  
Mobil: 603 295 722  
E-mail: [ladislav.horvath@meulovo.cz](mailto:ladislav.horvath@meulovo.cz)  
Datum: 23. březen 2022

## VEŘEJNÁ VYHLÁŠKA

### Opatření obecné povahy

#### Stanovení přechodné úpravy provozu na pozemních komunikacích

Městský úřad Lovosice, odbor dopravy a silničního hospodářství, podle ustanovení § 124, odst. 6 zákona č. 361/2000 Sb., o provozu na pozemních komunikacích a o změnách některých zákonů (zákon o silničním provozu), ve znění pozdějších předpisů, jako příslušný správní orgán na úseku silnic II. a III. tříd, místních a veřejně přístupných účelových komunikací v obvodu své rozšířené působnosti, v souladu s ust. § 171 a násl. části šesté zákona č. 500/2004 Sb., správní řád (dále jen správní řád), ve znění pozdějších předpisů

#### s t a n o v í

podle § 77 odst. 1 písm. c) a odst. 5 zákona o silničním provozu **přechodnou úpravu** provozu na pozemních komunikacích spočívající v

umístění přenosných dopravních značek:

*„A15 – Práce na silnici“, „Z2 – Zábrana pro označení uzavírky“, „Z4a – Směrovací deska se šikmými pruhy se sklonem vlevo“, „V51 – Výstražné světlo typu 1“, „B20a – Nejvyšší dovolená rychlost (70) (50) (30)“, „B26 – Konec všech zákazů“, „B21a – Zákaz předjíždění“, „P7 – Přednost protijedoucích vozidel“, „P8 – Přednost před protijedoucími vozidly“, „B28 – Zákaz zastavení“ s dodatkovou tabulkou „E13 – text: MIMO VOZIDEL STAVBY a 18.5. – 25.5.“, „E8a – Začátek úseku“, „E8c – Konec úseku“ na silnicích č. III/23757, III/23758, III/23750, III/2476, II/247 a III/2477 mezi obcemi Úpohlavy, Želechovice a Širejovice, dle schéma C/2, C/4 z TP 66 a příloh č. 1 – 4.*

*Přechodná úprava provozu na dotčených pozemních komunikacích se stanovuje na dobu od nabytí účinnosti tohoto opatření do 25. 10. 2022.*

Další podmínky:

1. Určené svislé dopravní značení bude osazeno podle technických podmínek **TP 66** (Zásady pro označování pracovních míst na pozemních komunikacích), bude vyhotoveno v základních velikostech a barevném provedení podle **ČSN EN 12899-1** (Stálé svislé dopravní značení), dále bude vyhotoveno v souladu se zákonem č. **361/2000 Sb.**, o provozu na pozemních komunikacích, ve znění pozdějších předpisů a s prováděcí vyhl. č. **294/2015 Sb.** ve znění pozdějších předpisů.
2. Přechodné dopravní značení bude umístěno dle přílohy č. 1 - 4 na náklady žadatele, společnosti **EGEM, s.r.o., Novohradská 736/36, 370 01 České Budějovice, IČ: 63886464.**
3. Osoba odpovědná za řádné umístění dopravního značení a za jeho údržbu po celou dobu akce: **Dvořáčková Lenka.**

## Odůvodnění:

Dne 9. 3. 2022 obdržel zdejší odbor dopravy a silničního hospodářství Městského úřadu Lovosice žádost společnosti EGEM, s.r.o., Novohradská 736/36, 370 01 České Budějovice o stanovení přechodné úpravy provozu na silnicích č. III/23757, III/23758, III/23750, III/2476, II/247 a III/2477 mezi obcemi Úpohlavy, Želechovice a Siřejovice, dle příloh č. 1 - 4. Důvodem je označení pracovních míst, kde bude prováděna montáž zdvojeného vedení ZVN 400kV dle předloženého harmonogramu, vždy max. 2x 9 dní / 1 místo.

K žádosti se dne 8. 3. 2022 vyjádřil orgán Policie ČR, Dopravní inspektorát Litoměřice, pod čj. KRPU-43149-1/ČJ-2022-040606, který přechodnou úpravu provozu na pozemních komunikacích odsouhlasil.

Vzhledem k tomu, že se stanovení přechodné úpravy provozu na pozemních komunikacích vztahuje k provozu v zastavěném území dotčené obce nebo může jejím stanovením dojít ke zvýšení hustoty provozu v daném místě, musí být opatření obecné povahy zveřejněno na úřední desce obecního úřadu v obci, příslušného správního obvodu, kterého se opatření obecné povahy týká.

Vzhledem ke skutečnosti, že se jedná o stanovení přechodné úpravy provozu na pozemních komunikacích, nedoručuje správní orgán návrh opatření obecné povahy a nevyzývá dotčené osoby k podávání připomínek nebo námitek.

## Poučení:

V souladu s § 173 odst. 2 správního řádu nelze proti opatření obecné povahy podat opravný prostředek. Opatření obecné povahy nabývá účinnosti dle ust. § 77 odst. 5 zákona o silničním provozu pátým dnem po dni vyvěšení na úřední desce.

Bc. Ladislav Horváth v. r.  
silniční technik odboru dopravy a SH  
Městského úřadu Lovosice

otisk úředního razítka

**Toto oznámení opatření obecné povahy musí být vyvěšeno nejméně po dobu 15 dnů na úřední desce Městského úřadu Lovosice a Obecního úřadu Úpohlavy, Čížkovice a Siřejovice a současně se zveřejní též způsobem umožňující dálkový přístup.**

po sejmutí a potvrzení prosíme o zpětné zaslání

Vyvěšeno dne: ..... Sejmuto dne: .....

Zveřejněno způsobem umožňujícím dálkový přístup dne .....

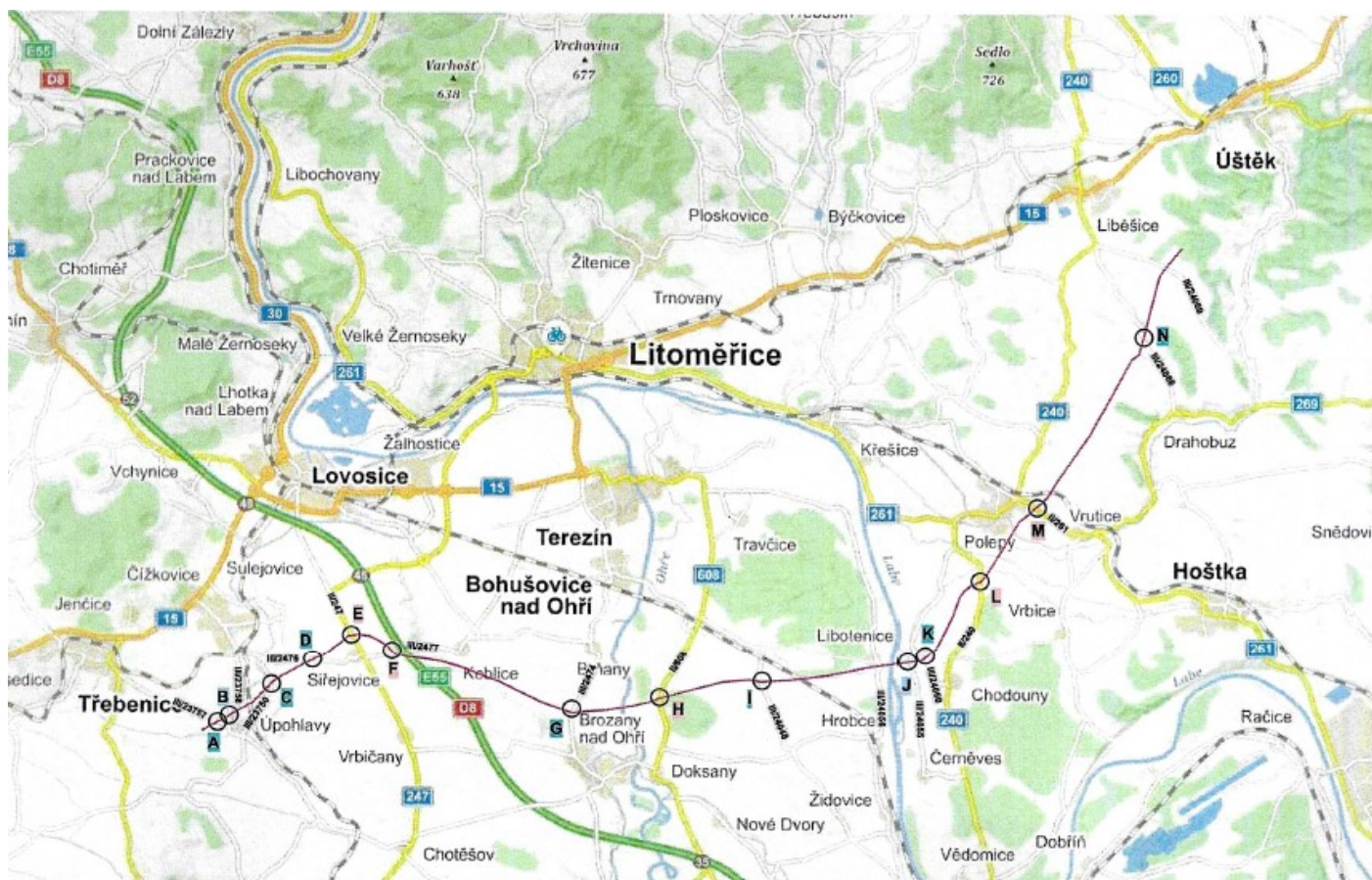
Razítko, podpis orgánu, který potvrzuje vyvěšení a sejmutí oznámení.

## Obdrží:


- V souladu s ust. § 172 odst. 1 správního řádu doručuje Městský úřad Lovosice toto opatření obecné povahy dotčeným osobám veřejnou vyhláškou. Doručení veřejnou vyhláškou bude provedeno v souladu s ustanovením § 25 správního řádu tak, že se písemnost vyvěsí na úřední desce Městského úřadu Lovosice a Obecního úřadu Úpohlavy, Čížkovice a Siřejovice a současně bude zveřejněna způsobem, umožňujícím dálkový přístup.
- Městský úřad Lovosice, odbor tajemníka, Školní 407/2, 410 30 Lovosice
- Obecní úřad Úpohlavy, Úpohlavy 61, 410 02 Lovosice
- Obecní úřad Čížkovice, Jiráskova 143, 411 12 Čížkovice
- Obecní úřad Siřejovice, Siřejovice 37, 410 02 Lovosice
- Ústecký kraj, Velká Hradební 3118/48, 400 02 Ústí nad Labem, prostřednictvím Správy a údržby silnic Ústeckého kraje p.o., Ruská 260, 417 03 Dubí 3, provoz Litoměřice, Nádražní 29, 412 01 Litoměřice

- Policie ČR, Dopravní inspektorát, Eliášova, 412 01 Litoměřice
- EGEM, s.r.o., Novohradská 736/36, 370 01 České Budějovice

Příloha č. 1 k ODSH 21072/2022

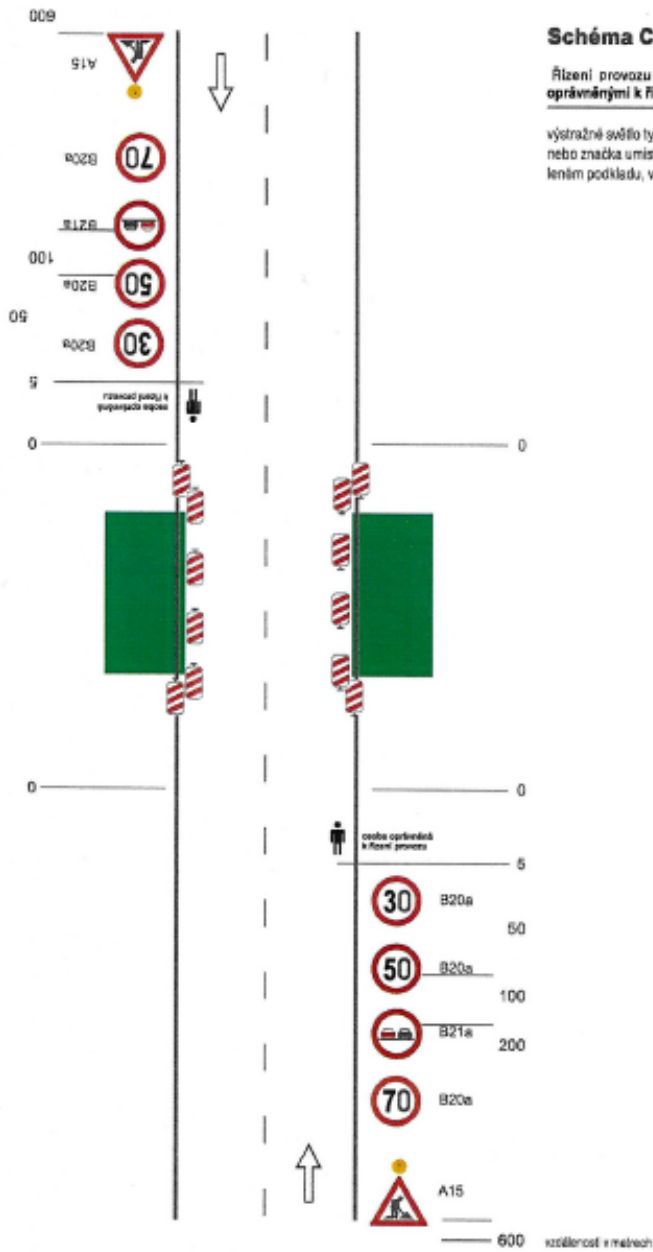


- vedení 400kV, V450/V428
- A - 15.06. - 22.06.
  - B - 01.06. - 07.06., 15.06. - 22.06.
  - C - 01.06. - 07.06.
  - D - 20.04. - 26.04.
  - E - 20.04. - 26.04. - DZ dle str. 2, 18.05. - 25.05. - DZ dle str. 3
  - F - 18.05. - 25.05.
  - G - 23.03. - 29.03.
  - H - 13.07. - 19.07.
  - I - 27.07. - 02.08.
  - J - 10.08. - 17.08.
  - K - 10.08. - 17.08.
  - L - 10.08. - 17.08. - DZ dle str. 2, 07.09. - 13.09. - DZ dle str. 6
  - M - 07.09. - 13.09. - DZ dle str. 2, 21.09. - 27.09. - DZ dle str. 7
  - N - 19.10. - 25.10.

	KRAJSKÉ ŘEDITELSTVÍ POLICIE ÚSTECKÉHO KRAJE ÚZEMNÍ ODVĚTVY VNĚJŠÍ SLUŽBY DOPRAVNÍ INSPEKTORÁT LITOMĚŘICE	
	Odsouhlaseno dne: 8.3.2022	
Č. j. KRPU- 43149-1/0J-20... -040606		(Příloha)
Datum omezení: 27.3. - 25.10.2022		(Příloha)

npor. Jan Pohřil  
303476

Příloha č. 2 k ODSH 21072/2022



**Schéma C/2**

**Řízení provozu a zastavování osobami oprávněnými k řízení provozu.**

výstražné světló tytu 1  
nebo značka umístěna na fluorescenčním žlutozeleném podkladě, v průměru shodná

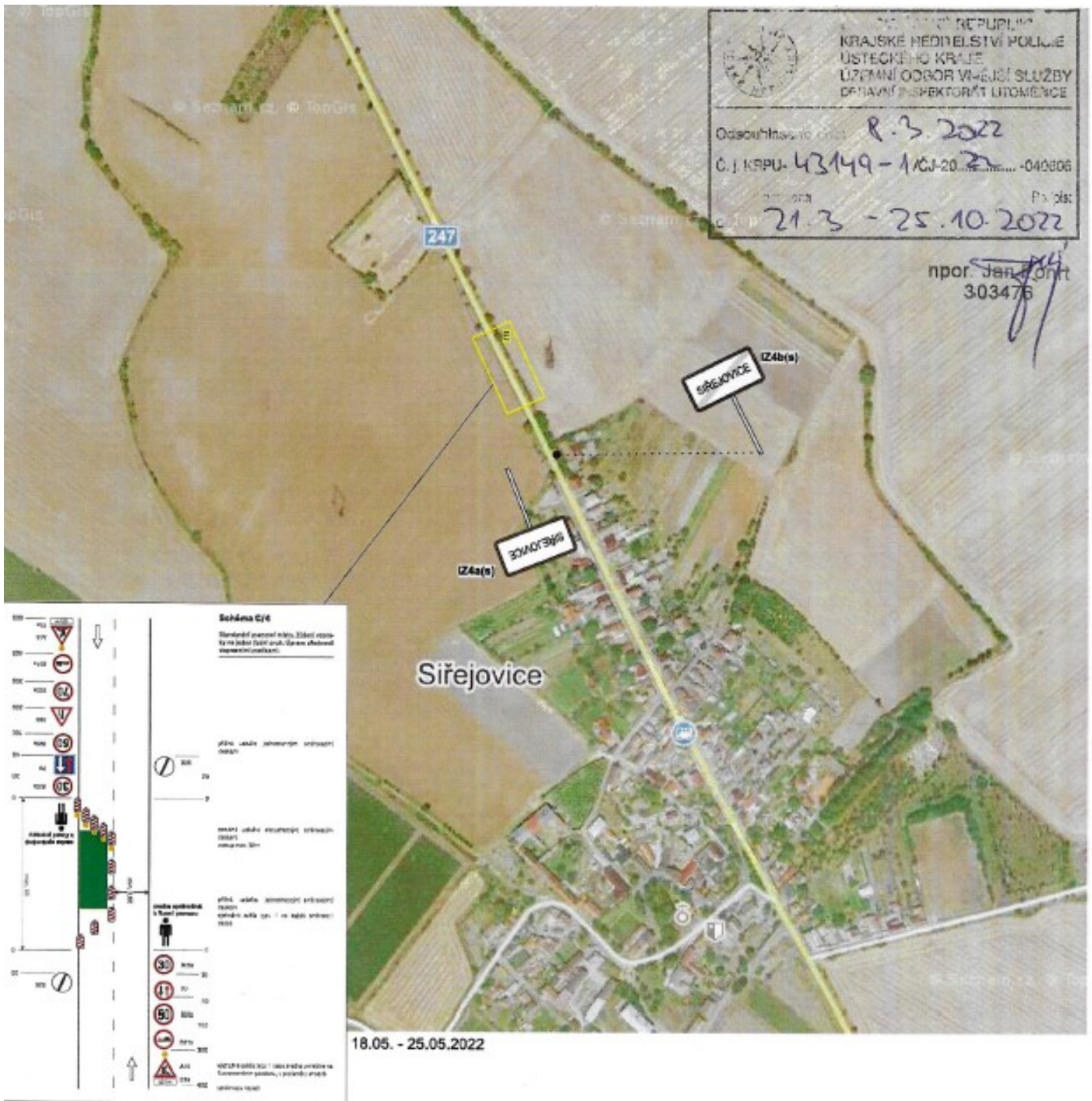
ČESKÁ REPUBLIKA  
KRAJSKÉ ŘEĐIŠTŤÍ POLICIE  
ÚSTECKÉHO KRAJE  
ÚZEMNÍ ODBOR VNĚJŠÍ SLUŽBY  
DRAVNÍ INSPEKTORÁT LITOMĚŘICE

Odsouhlaseno dne: 8.3.2022  
Č. j. KRPJ-43149-1 / 0J-20...22... -040000  
Místo: Litoměřice  
dne: 21.3. - 25.10.2022

mpor. Jan Pávek  
303476



Příloha č. 3 k ODSH 21072/2022



Příloha č. 4 k ODSH 21072/2022

